



IIS P. SRAFFA

Indirizzo Professionale per la Sanità e l'Assistenza Sociale - 5 anni

Indirizzo Professionale Servizi Commerciali - 5 anni

Indirizzo tecnico - Amministrazione, Finanza e Marketing - 5 anni

#sraffainpillole

...Non solo settimana corta!

Mission

Didattica Laboratoriale

Personalizzazione

Didattica orientativa

Soft skills

Inclusione

Vision

Studenti al centro del percorso di apprendimento

Settimana corta dal lunedì al venerdì, ore 8-14:25

Tre unità didattiche settimanali di personalizzazione degli apprendimenti

Uso flessibile del tempo scuola

Setting utile all'apprendimento laboratoriale, creativo e di gruppo

Classi aperte

Attività di recupero, potenziamento, arricchimento dell'offerta formativa

Unità di apprendimento trasversali

PCTO, attività qualificanti e professionalizzanti, stage

Internazionalizzazione

Progetti contro la dispersione scolastica

AMPLIAMENTO DELL'OFFERTA FORMATIVA

Non solo sett...

Certificazioni linguistiche

Patente ICDL

Corso Amministratore di condominio

Progetto Memoria

Progetto Legalità

Progetto Teatro

Progetto musica

Peer Education

Peer Tutoring

Educazione alla salute

Educazione all'ambiente

Progetti di volontariato e di cittadinanza attiva

Viaggi d'istruzione

Internazionalizzazione

PCTO e stage

Sportello lavoro





Setting

**Ambiente di apprendimento
rinnovato ripensato a favore della
didattica laboratoriale e del
cooperative learning**

QUADRO ORARIO

Settimana corta, con le lezioni dal lunedì al venerdì.

Unità orarie da 55 minuti.

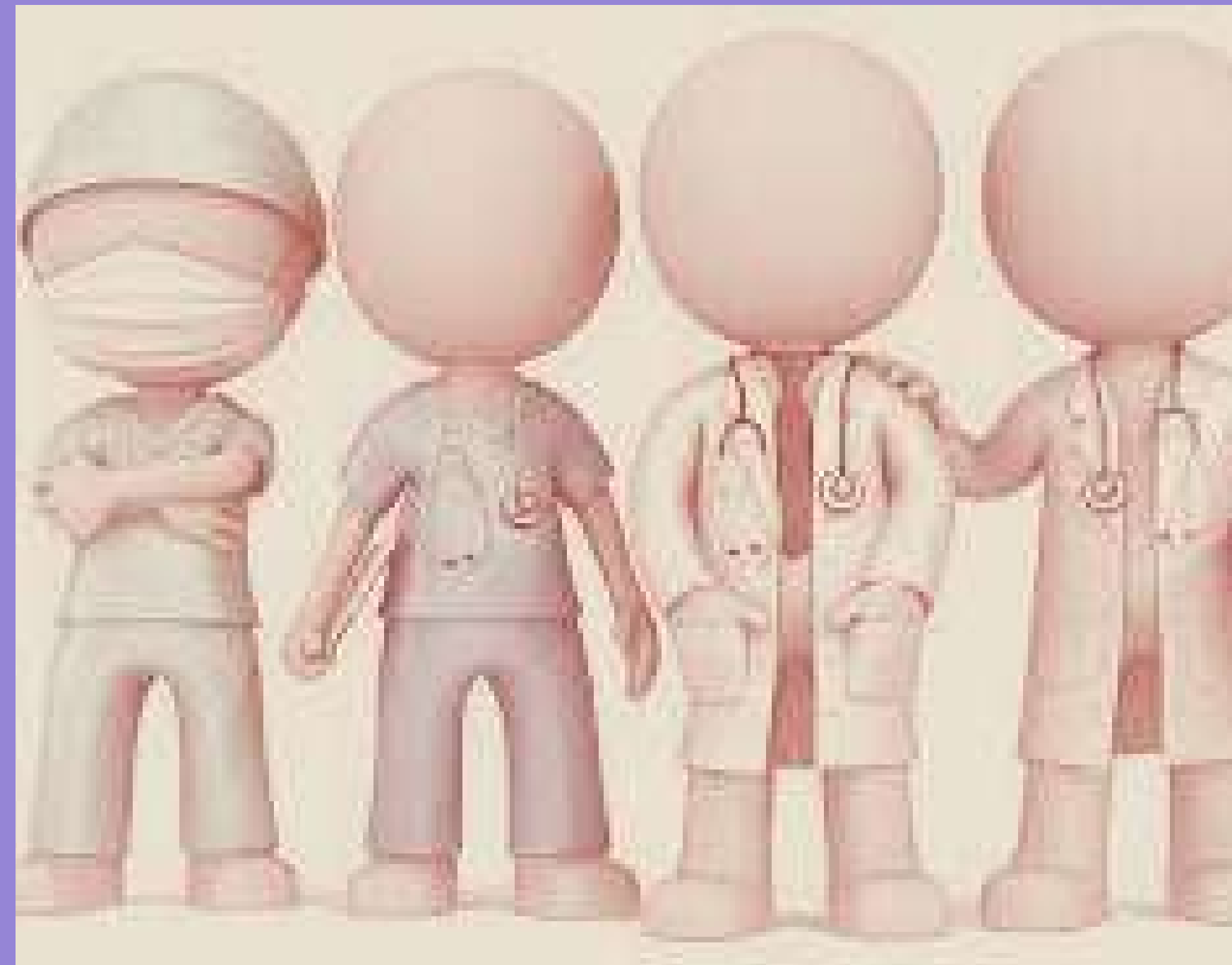
Il giovedì della personalizzazione.

	LUNEDI'	MARTEDI'	MERCOLEDI'	GIOVEDI'	VENERDI'
8-8,55	1 unità oraria	1 unità oraria	1 unità oraria	1 unità oraria	1 unità oraria
8,55-9,40	2 unità oraria	2 unità oraria	2 unità oraria	2 unità oraria	2 unità oraria
9,40-9,50	INTERVALLO – 10 minuti				
9,50-10,45	3 unità oraria	3 unità oraria	3 unità oraria	3 unità oraria	3 unità oraria
10,45-11,40	4 unità oraria	4 unità oraria	4 unità oraria	4 unità oraria	4 unità oraria
11,40-12,28	5 unità oraria	5 unità oraria	5 unità oraria	Personalizzazione e apprendimenti	5 unità oraria
12,28 - 12,43	INTERVALLO – 15 minuti				
12,43-13,30	6 unità oraria	6 unità oraria	6 unità oraria	Personalizzazione e apprendimenti	6 unità oraria
13,30-14,25	7 unità oraria	7 unità oraria	7 unità oraria	Personalizzazione e apprendimenti	7 unità oraria

IIS P. Sraffa

PROFILO DEL DIPLOMATO

Il diplomato possiede competenze necessarie per organizzare e attuare, in collaborazione con altre figure professionali, interventi adeguati alle esigenze socio-sanitarie di persone e comunità, in un'ottica di promozione della salute e del benessere bio-psico-sociale.



Indirizzo Professionale per la Sanità e l'Assistenza Sociale

PROFILO DEL DIPLOMATO

Area infanzia

Area adolescenti

Area anziani



Lavora soprattutto negli ambiti:

- Mediazione familiare
- Attività socio-educative-culturali (Animatore presso Baby parking- Villaggi turistici- Ludoteche)
- Disabilità (Operatore educativo per l'autonomia e la comunicazione)
- Immigrazione
- Fasce sociali più deboli

Per effetto del Dgr. Lombardia n. 4693/2021 ai diplomati del Servizio per la Sanità e l'Assistenza Sociale possono essere riconosciuti, da parte dei CFP, crediti utili alla riduzione del percorso per il conseguimento della qualifica di Operatore Socio Sanitario (OSS)

Indirizzo Professionale per la Sanità e l'Assistenza Sociale

CORSI POST-DIPLOMA O DI LAUREA

Ambito socio- sanitario

- Operatore socio-sanitario
- Scienze infermieristiche
- Assistente sanitario
- Educatore professionale
- Psicologia
- Tecnico della riabilitazione psico-motoria
- Tecnico della riabilitazione psichiatrica

Ambito educativo

- Scienze dell'educazione e della formazione
- Scienze della formazione primaria

Ambito sociale

- Assistente sociale
- Mediazione culturale

Indirizzo Professionale per la Sanità e l'Assistenza Sociale

Indirizzo Professionale per la Sanità e l'Assistenza Sociale

Articolazione oraria (35 unità orarie da 55 minuti)

MATERIA	I ANNO	II ANNO	III ANNO	IV ANNO	V ANNO
Italiano	4	4	4	4	4
Geografia	1	1	/	/	/
Storia	1	1	2	2	2
Diritto e economia	2	2	/	/	/
Matematica	4	4	3	3	3
Inglese	3	3	2	2	2
Religione	1	1	1	1	1
Scienze motorie	2	2	2	2	2
Biologia	2	3	/	/	/
Scienze umane	4 (*)	3 (*)	/	/	/
Psicologia generale e applicata	/	/	4	4	5
Metodologie operative	4 (**)	4 (**)	3	3	2
Igiene - Cultura medico sanitaria	/	/	5	5	5
Diritto, Economia e Tecnica amministrativa del settore socio-sanitario	/	/	4	4	4
Seconda lingua comunitaria (francese o spagnolo)	2	2	2	2	2
Tecnologie dell'informazione e della comunicazione (TIC)	2	2	/	/	/
Personalizzazione dei apprendimenti	3	3	3	3	3
Totale unità orarie	35	35	35	35	35

(*) di cui 1 ora in presenza con l'insegnante di Metodologia Operativa

(**) di cui 1 ora in presenza con l'insegnante di musica

MATERIE DI INDIRIZZO

Igiene e cultura sanitaria

- Materia teorica-tecnica esclusiva di questo indirizzo.
- Finalità: acquisizione dei contenuti della cultura medico-sanitaria.
- Connessa ai principi teorici di altre materie soprattutto di Psicologia.

Metodologie operative

- Materia teorico-pratica
- Finalità: applicazione di tecniche per creare efficaci interventi alla persona.
- Attività di animazione, grafico-pittoriche e manipolative.
- Connessa ai principi teorici di altre materie soprattutto di Psicologia e Igiene e cultura medico- sanitaria.

Psicologia generale e applicata

- Materia teorico-pratica
- Studi e soluzioni di casi clinici
- Progetti rivolti a soggetti fragili
- Connessa ai temi rilevanti delle altre discipline

Indirizzo Professionale per la Sanità e l'Assistenza Sociale

PROFILO DEL DIPLOMATO

Il diplomato possiede competenze necessarie per supportare operativamente le aziende nella gestione dei processi amministrativi e commerciali, in ambito nazionale e internazionale, grazie alla conoscenza di due lingue straniere. Collabora in attività di comunicazione, marketing e promozione dell'immagine aziendale



Indirizzo Professionale Servizi Commerciali

PROFILO DEL DIPLOMATO

Settore privato

Settore pubblico

Ruoli ricoperti

- Area commerciale-marketing
- Area amministrativa
- Area segretariale

Lavora presso:

- Aziende di diversi settori economici, di piccole, medie e grandi dimensioni, nazionali e internazionali
- Studi professionali
- Enti pubblici, previo superamento di concorso pubblico

Indirizzo Professionale Servizi Commerciali

Indirizzo Professionale Servizi Commerciali

Articolazione oraria (35 unità orarie da 55 minuti)

MATERIA	I ANNO	II ANNO	III ANNO	IV ANNO	V ANNO
Italiano	4	4	4	4	4
Geografia	1	1	/	/	/
Storia	1	1	2	2	2
Diritto e economia	2	2	/	/	/
Matematica	4	4	3	3	3
Inglese	3	3	2	2	2
Religione	1	1	1	1	1
Scienze motorie	2	2	2	2	2
Scienze della terra	2	/	/	/	/
Biologia	/	2	/	/	/
Tecniche professionali servizi commerciali	6 (*)	6 (*)	8 (**)	8 (**)	8 (**)
Diritto/Economia	/	/	4	4	4
Francese	3	3	3	3	3
Informatica	/	/	1	1	1
Tecnica della Comunicazione	/	/	2	2	2
Tecnologie dell'informazione e della comunicazione (TIC)	3	3	/	/	/
Personalizzazione dei apprendimenti	3	3	3	3	3
Totale unità orarie	35	35	35	35	35

(*) di cui 3 ore in presenza con l'insegnante di TIC

(**) di cui 2 ore in presenza con l'insegnante di TIC

MATERIE DI INDIRIZZO



Progetto JA Italia - Idee in azione
Simulazione d'impresa

Tecniche professionali
dei servizi commerciali

Tecniche della
comunicazione

Diritto ed economia

Informatica/TIC



Utilizzo di pacchetto office e
software gestionali dedicati

Indirizzo Professionale Servizi Commerciali

LABORATORIALITÀ - IMPRESE SIMULATE



“Storie di alternanza”
promosso da
Union Camere e Camere di
Commercio Italiane
1° classificato -2022



Indirizzo Professionale Servizi Commerciali

PROFILO DEL DIPLOMATO

Il diplomato possiede competenze relative alla gestione aziendale nel suo insieme e all'interpretazione dei risultati economici, con le specificità relative alle funzioni in cui si articola il sistema azienda (amministrazione, pianificazione, controllo, finanza, commercio, sistema informativo, gestioni speciali).



Indirizzo Tecnico AFM

PROFILO DEL DIPLOMATO

Settore privato

Settore pubblico

Ruoli ricoperti

- Area aziendale (organizzazione, pianificazione, programmazione, amministrazione, finanza e controllo)
- Area assicurativo-finanziaria
- Area giuridico-economica
- Area marketing

Lavora presso:

- Aziende italiane e straniere
- Studi professionali
- Banche e finanziarie
- Compagnie di assicurazione
- Enti pubblici, previo superamento di concorso pubblico
- Settore immobiliare

Indirizzo Tecnico AFM

CORSI POST-DIPLOMA O DI LAUREA

Istituti Tecnici Superiori ITS Academy

- Servizi alle imprese
- Tecnologie dell'Informazione e della Comunicazione
- Turismo

Tutte le Università, in particolare

- Economia e amministrazione delle imprese
- Economia
- Giurisprudenza
- Scienze bancarie
- Economia e gestione dei servizi turistici
- Scienze politiche e relazioni internazionali
- Lingue straniere

Indirizzo Tecnico AFM

Indirizzo Tecnico Amministrazione Finanza e Marketing

Articolazione oraria (35 unità orarie da 55 minuti)

MATERIA	I ANNO	II ANNO	III ANNO	IV ANNO	V ANNO
Italiano	4	4	4	4	4
Storia	2	2	/	/	/
Diritto e economia	2	2	/	/	/
Matematica	4	4	3	3	3
Inglese	3	3	3	3	3
Religione	1	1	1	1	1
Scienze motorie	2	2	2	2	2
Fisica	2	/	/	/	/
Chimica	/	2	/	/	/
Scienze della terra	2	/	/	/	/
Biologia	/	2	/	/	/
Geografia	3	3	/	/	/
Economia aziendale	2	2	6	7	8
Diritto	/	/	3	3	3
Economia politica	/	/	3	2	3
Francese	3	3	3	3	3
Informatica	2	2	2	2	2
Personalizzazione deli apprendimenti	3	3	3	3	3
Totale unità orarie	35	35	35	35	35

MATERIE DI INDIRIZZO

Economia Aziendale

Economia politica

Diritto

Informatica

Studierai i processi gestionali, la contabilità, il bilancio, le strategie aziendali, il marketing, la finanza, la gestione dei finanziamenti;

Conoscerai la cultura economica-giuridica, per apprendere e capire l'attuale contesto in cui operano le aziende e tutti i soggetti economici, in ambito nazionale e internazionale con lo studio di due lingue straniere;

Acquisirai competenze nel campo dell'informatica applicata.

Indirizzo Tecnico AFM

PROFESSIONALE COMMERCIALE

- Valorizzazione dell'aspetto pratico delle conoscenze
- Più ore di laboratorio nelle materie di indirizzo
- Pcto di 210 ore
- Tecnologie dell'informazione e della comunicazione
- Spendibilità immediata del diploma nel mercato del lavoro

TECNICO AFM

- Approfondimento delle conoscenze
- Clil al 5° anno- Insegnamento di una disciplina in lingua inglese
- Pcto 150 ore
- Accesso al mondo della finanza, banche e servizi assicurativi
- Più ore di lingua straniera
- Informatica

Contatti

Email bsis028009@istruzione.it

Sito www.sraffa.edu.it

Telefono 030 41 253

Instagram [istituto_piero_sraffa](https://www.instagram.com/istituto_piero_sraffa)

Dove siamo Sede IIS P. Sraffa via Comboni, 6 Brescia
Succursale Valotti piazza Santi Francesco e Chiara, 2 Brescia

IIS P. Sraffa