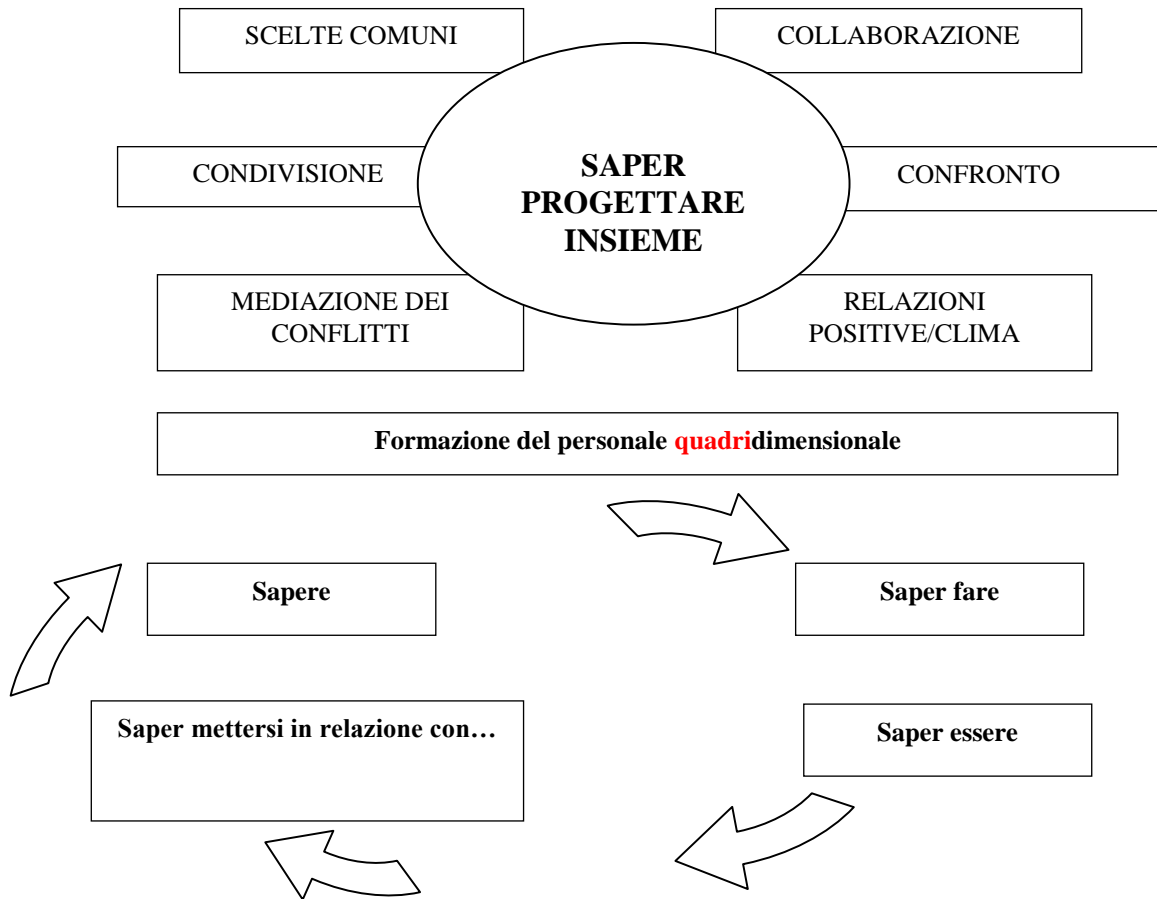
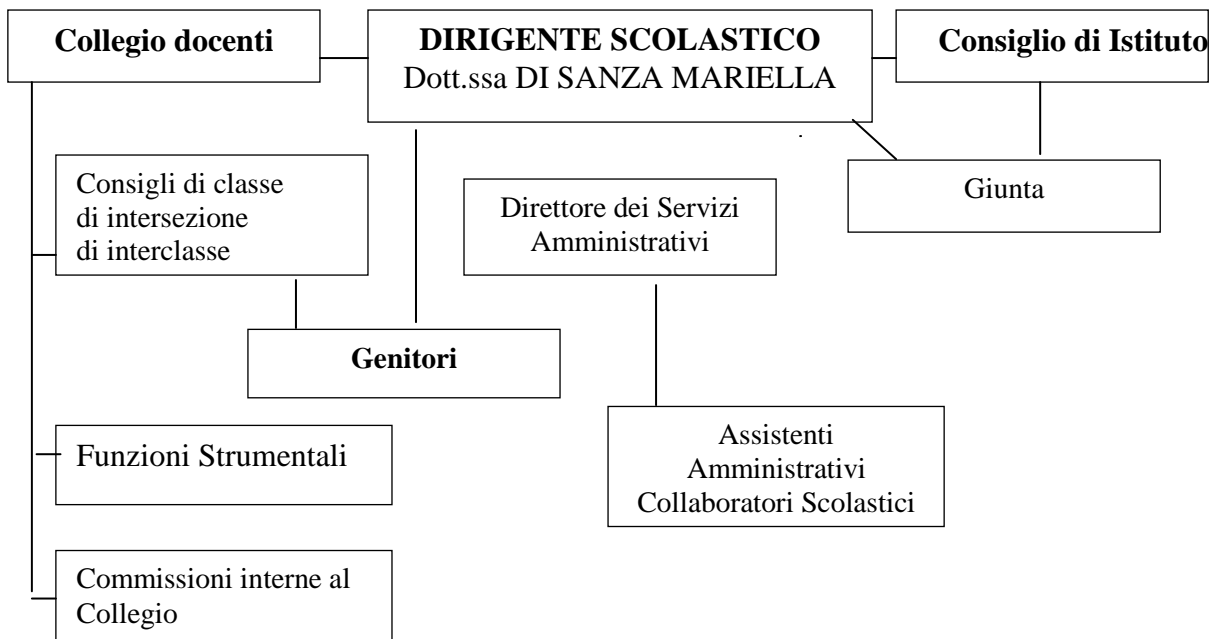


**ISTITUTO COMPRENSIVO STATALE SAN GIOVANNI BOSCO**  
**PROFESSIONALITÀ DOCENTE NELLA DIMENSIONE COLLEGALE**



**ORGANIGRAMMA**



## **ISTITUTO COMPRENSIVO STATALE SAN GIOVANNI BOSCO**

### **RUOLO E FUNZIONE DEL DIRIGENTE SCOLASTICO**

La dimensione gestionale-amministrativa del D. S. è notevolmente estesa, ma l'intima essenza della funzione dirigenziale è costituita dalla sua leadership educativa volta ad assicurare la qualità dei processi formativi. Questa viene esercitata in alcune fondamentali direzioni:

- ⇒ guida dei processi diretti alla definizione dell'offerta formativa e alla costruzione dell'identità della scuola;
- ⇒ sviluppo della comunicazione e delle relazioni per l'affermazione dei valori educativi nel territorio;
- ⇒ promozione dello sviluppo professionale del personale.

Gli aspetti relativi alla dimensione gestionale-amministrativa riguardano:

- ⇒ la piena attuazione delle norme riguardanti la sicurezza e la protezione dei dati personali;
- ⇒ la gestione amministrativa contabile;
- ⇒ le relazioni sindacali a livello di istituto;
- ⇒ la gestione del contenzioso relativo ai rapporti di lavoro;
- ⇒ l'organizzazione e la gestione dell'istituzione;
- ⇒ la progettualità.

### **RUOLO E IDENTITA' DELLO STAFF**

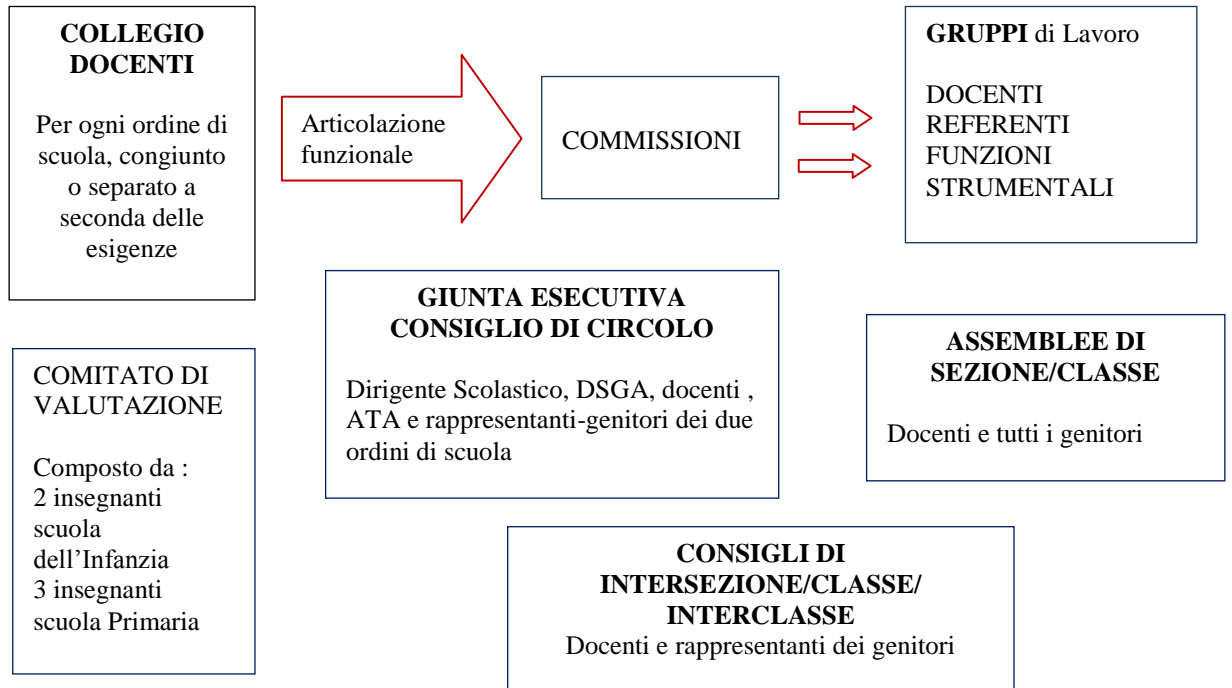
Il gruppo staff assume il compito di implementare una condivisione agita.

Si elencano alcuni obiettivi fondamentali dello staff:

- ⇒ creare contesti relazionali positivi dove ogni persona possa essere valorizzata;
- ⇒ creare spazi di confronto al fine di aumentare la conoscenza
- ⇒ migliorare le modalità di comunicazione e scambio delle informazioni;
- ⇒ facilitare i processi di comprensione dell'informazione;
- ⇒ aumentare i livelli di coerenza fra dichiarato e agito;
- ⇒ rispettare le opinioni;
- ⇒ argomentare e motivare le scelte prese.

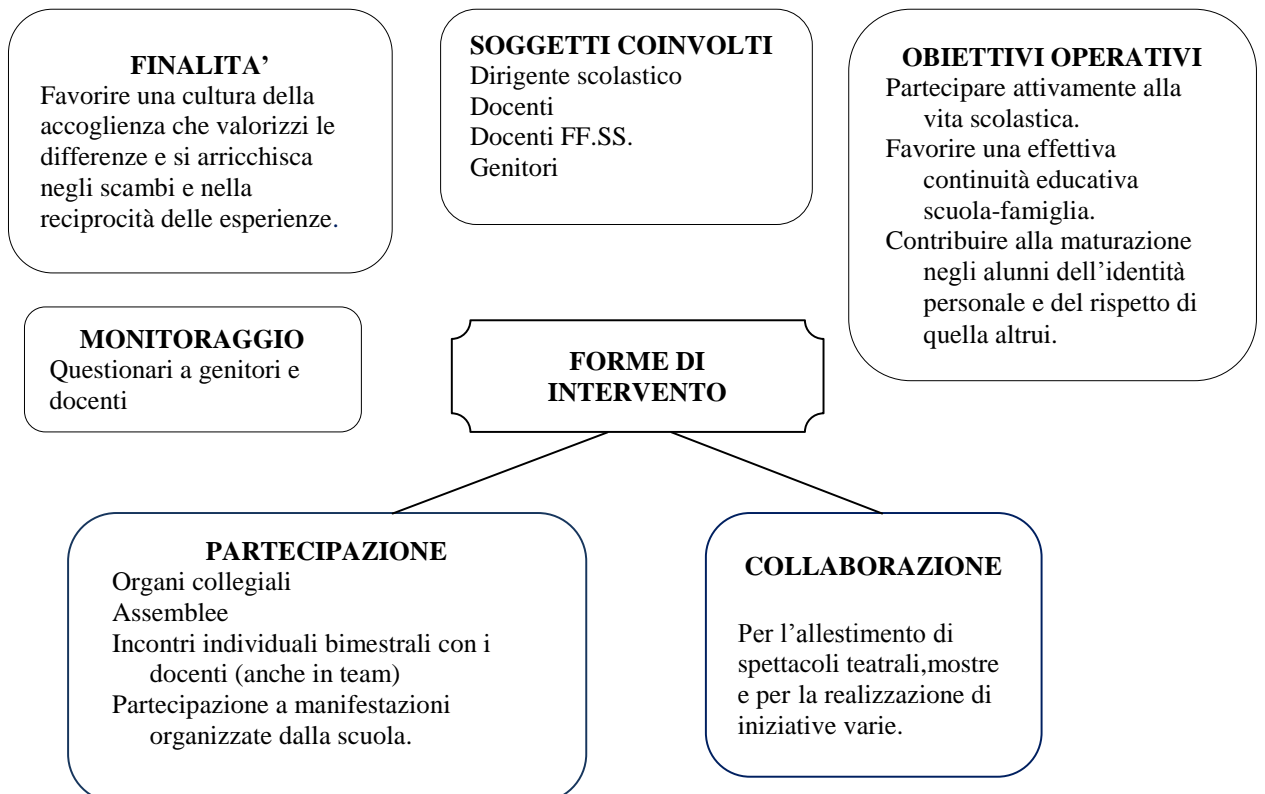
## ORGANI COLLEGIALI

Sistema partecipativo decisionale

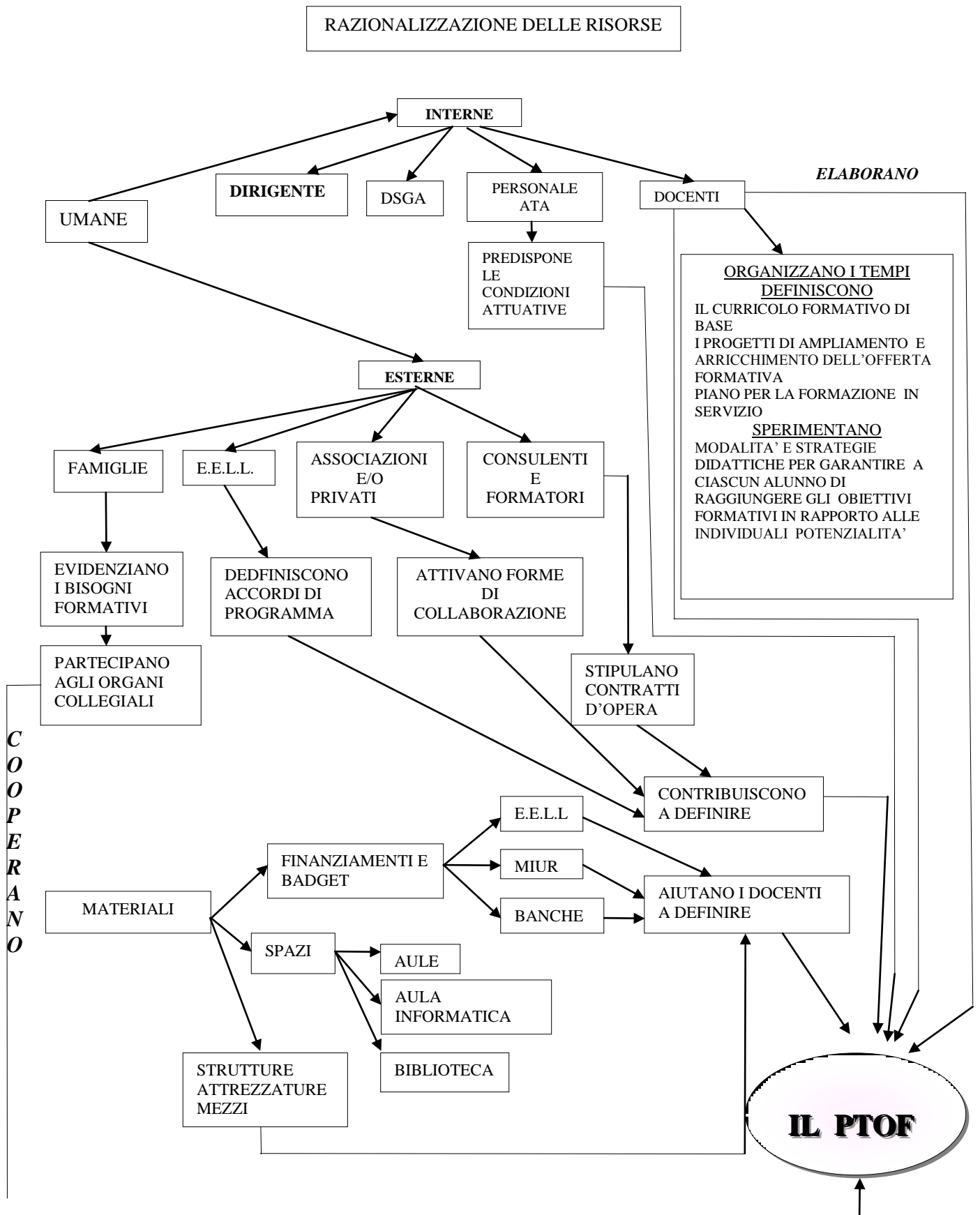


### RAPPORTI SCUOLA-FAMIGLIA

### PARTECIPAZIONE DEI GENITORI



# ORGANIZZAZIONE ATTIVITA'



**ISTITUTO COMPRESIVO STATALE SAN GIOVANNI BOSCO**  
**ARTICOLAZIONE DEL COLLEGIO DEI DOCENTI**  
**COMMISSIONI INTERNE**

**Unità di autovalutazione (RAV)**

ai sensi del DPR n° 80 – 2013 e della direttiva n° 11 del 18-09-2014

<b>Ordine scuola</b>	Tutti
<b>Membro di diritto</b>	Dirigente scolastico
<b>Referente</b>	Vitullo Luigi
<b>Componenti</b>	Martinelli Maria Cristina, Milano Mariagrazia, Di Tata Adelia, Guerriero Maria, Biello Nicoletta, Di Florio Rita, Di Iorio Silvia.

**Commissione per l'aggiornamento del POF e per la redazione del PTOF**

<b>Ordine scuola</b>	Tutti
<b>Referenti</b>	Biello Nicoletta
<b>Componenti</b>	Ferrante Marilena, Coppola Annamaria

**Ampliamento offerta formativa**

<b>Ordine scuola</b>	Tutti
<b>Componenti</b>	Giancola Mariapia, Palombino Catia, Fantini Michelina

**Viaggi di istruzione**

<b>Ordine scuola</b>	Secondaria di I grado
<b>Referente</b>	Giancola Mariapia

**Sostegno ai docenti**

<b>Ordine scuola</b>	Tutti
<b>Componenti</b>	Sassi Emma, D'Alfonso Lucia, Martinelli Maria Cristina

Commissione Continuità	
Ordine scuola	Tutti
Referenti	Vacca Loredana – Antonella Del Forno
Componenti	Forte Leonardo, Palumbo Alessia, Del Russo, Fantini Michelina, Galliano Rita, Balducci, Bucci, Rossi, De Cola.

Gruppo di lavoro per i BES	
Ordine scuola	Tutti
Referente	Di Burra Angela
Componenti	Tamburro Federica, Mainella Sergio, Falasca, Di Pilla, Di Frangia

Inclusione	
Ordine scuola	Tutti
Referenti	Giancola, Di Rosso
Componenti	Panzerà, Di Frangia, Pompili, Di Rosso

CLIL	
Ordine scuola	Tutti
Referente	Di Francesco A. Serena
Componenti	Martino Esterina, Caroselli Giovanna, Di Fiore Elena, Borrelli Marilena, Del Prete Marianna, Corrado Lucia

### Programmazione europea

<b>Ordine scuola</b>	Secondaria di I grado
<b>Componenti</b>	Panzerà, Tortora, Testa

### Competenze digitali

<b>Ordine scuola</b>	Secondaria di I grado
<b>Componenti</b>	Tortora, Testa, Di Iorio

### Arte, Musica, Cinema

<b>Ordine scuola</b>	Tutte
<b>Referente</b>	Maselli Giulia
<b>Componenti</b>	Forte Leonardo, Vacca Loredana, Rivelli Marcello, Di Stefano, Del Russo Domenico

### Commissione per l'aggiornamento del regolamento di Istituto

<b>Ordine scuola</b>	Tutti
<b>Componenti</b>	Di Placido Luisa, Corvino Emilia, Pugliese Giuseppina;

### Commissione per l'aggiornamento del patto di corresponsabilità:

<b>Ordine scuola</b>	Tutti
<b>Componenti</b>	Sassi Emma, Martinelli Maria Cristina

**Commissione per l'aggiornamento della Carta dei servizi**

<b>Ordine scuola</b>	Tutti
<b>Componenti</b>	Del Russo Domenico e Gerundino Domenico;

**Attività sportiva e per l'educazione stradale**

<b>Ordine scuola</b>	Tutti
<b>Docenti referenti</b>	Sellitto Daniela;

**Comitato Tecnico-scientifico Indirizzo Musicale**

<b>Ordine scuola</b>	Secondaria di I grado
<b>Componenti</b>	Dirigente scolastico, Vitullo Luigi Rivelli Marcello, Valerio Federico, Ferrante Marilena, due genitori

**Potenziamento informatico**

<b>Ordine scuola</b>	Secondaria di I grado
<b>Componenti</b>	Tortora, Testa, Di Iorio, Mangione

**Potenziamento scientifico**

<b>Ordine scuola</b>	Secondaria di I grado
<b>Componenti</b>	Antonelli, Sabelli, Milano, Di Lullo

**Legalità e giustizia**

<b>Ordine scuola</b>	Secondaria di I grado
<b>Referente</b>	Garreffa Ornella
<b>Componenti</b>	Di Placido, Lalli



### Elaborazione dei risultati scolastici conseguiti dagli alunni

<b>Ordine scuola</b>	Tutti
<b>Docenti referenti</b>	Tortora Edoardo, Semprebuono Mariarosaria, Testa Flaviano, Milano Mariagrazia, De Cola;

### Comitato di valutazione del servizio dei docenti

<b>Ordine scuola</b>	Tutti
<b>Componenti</b>	Dirigente scolastico, D'Alfonso Lucia, Loprevite Valentina

### Sito web

<b>Ordine scuola</b>	Tutti
<b>Docente responsabile</b>	Tortora Edoardo

### Responsabili sostituzioni

<b>Plesso S.Pietro Celestino</b>	Rosina Amicone, ass. amministrativo, in collaborazione con l'ins. De Cola Rita
<b>Plesso S. Giovanni Bosco</b>	Rosina Amicone, ass. amministrativo, in collaborazione con l'ins. Milano Mariagrazia
<b>Plesso Andrea d'Isernia</b>	Milano Carla

### Dipartimenti

<b>Dipartimenti</b>	<b>Referenti</b>
<b>Matematico-Scientifico-Tecnologico</b>	Mangione Lucia
<b>Linguistico</b>	Primerano Filomena
<b>Artistico-Espressivo</b>	Forte Leonardo
<b>Storico-Geografico-Antropologico</b>	Di Iorio Silvia

