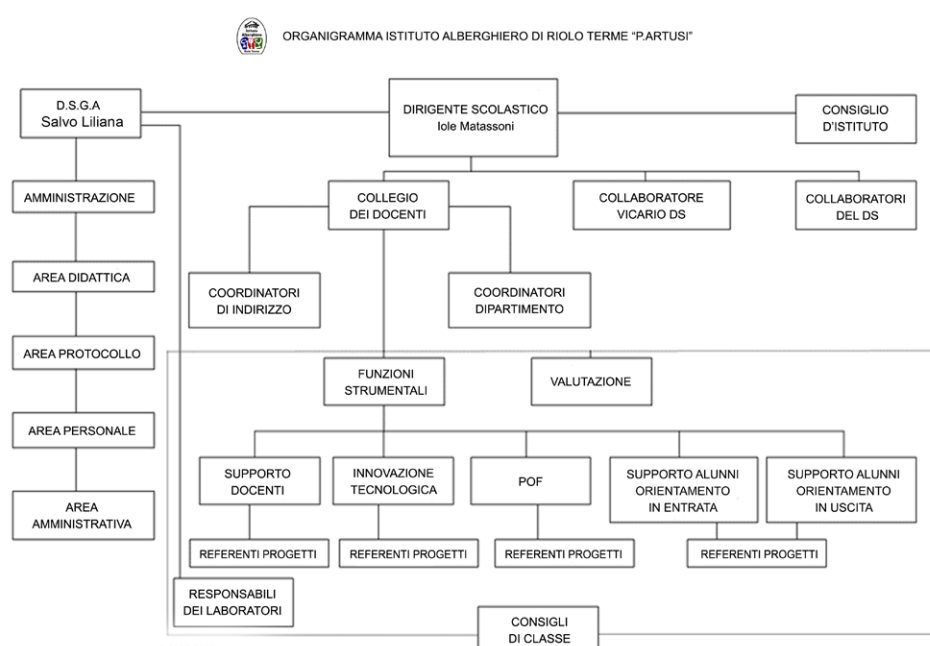


# ISTITUTO ALBERGHIERO STATALE "PELLEGRINO ARTUSI"

## Riolo Terme

Sei qui: [Home](#) ▶ [L'Istituto](#) ▶ [Organigramma](#)

## Organigramma



DIRIGENTE SCOLASTICO

**Dott.ssa Iole Matassoni**

DOCENTE COLLABORATORE DEL DIRIGENTE E RELATIVE DELEGHE

- Primo Collaboratore - Prof. Gabriele Trioschi

CONSIGLIO DI ISTITUTO

- DIRIGENTE - Iole Matassoni

- DOCENTI - Conti Pierluigi, Trioschi Gabriele, Porcellini Eleonora, Andreassi Pamela
- GENITORI - Sig.ra Dardi Marica
- STUDENTI -

#### PRESIDENTE CONSIGLIO DI ISTITUTO

- Sig.ra Dardi Marica

#### GIUNTA ESECUTIVA

- Dott.ssa Matassoni Iole
- DSGA Salvo Liliana
- Sig.ra Dardi Marica
- Prof. Conti Pier Luigi

#### DOCENTI RESPONSABILI FUNZIONI STRUMENTALI

- Area 1 PTOF prof. Errante Giacomo, prof. Gentili Paolo
- Area 2 Alternanza (Terza Area e Stage) prof. Goni Giuseppe, prof.ssa Ortolani Lorella
- Area 3 Supporto docenti (Innovazione didattica e Formazione) prof.ssa Assirelli Elena
- Area 4 Integrazione alunni (Integrazione e Sostegno) prof. La Piano Mario
- Area 5 Orientamento, in entrata prof. Marco Ricci Petroni

#### DOCENTI RESPONSABILI SEDE

- Sede centrale Dirigente dott.ssa Iole Matassoni, prof. Gabriele Trioschi, Liverani Carlo, prof.ssa Emiliani Maria Elena
- Sede via Oberdan prof. Conti Pier Luigi, Feruzzi Marco, Cortecchia Maurizio
- Sede Tannino prof. Errante Giacomo, prof.ssa Poli Annalisa, Valgimigli

Elisabetta

#### **ORGANO DI GARANZIA PER SANZIONI DISCIPLINARI**

- Dirigente - Dott. Iole Matassoni
- Genitori - Sig.ra Dardi Marica
- Studenti - Sig. Docenti Prof. Conti Pierluigi

#### **RESPONSABILI LABORATORI**

##### **LABORATORI INFORMATICA E RICEVIMENTO**

- Sede Tecnico Sig. Gianni Tarroni
- Oberdan Informatica Tecnico Sig. Luigi Rosso
- Oberdan Ricevimento Tecnico Sig.ra Donatella Volturo

##### **CUCINA**

- Cucina A tecnico Sig.ra Monica Vincenzi
- Cucina C tecnico Sig. Sangiorgi Attilio

##### **SALA**

- Sala A tecnico Sig.ra Nannini Stefania
- Sala B Tecnico Sig.ra Nannini Stefania
- Sala C tecnico Sig.ra Marianna Stanchi

##### **PALESTRA**

- Prof. Marco Menni

#### **Preposti alla sicurezza**

- Sede centrale Dirigente dott.ssa Iole Matossoni, prof. Gabriele Trioschi, Liverani Carlo, prof.ssa Emiliani Maria Elena
- Sede via Oberdan prof. Conti Pier Luigi, Feruzzi Marco, Cortecchia Maurizio
- Sede Tannino prof. Errante Giacomo, prof.ssa Poli Annalisa, Valgimigli

Elisabetta

- Sede Sig. Gianni Tarroni
- Oberdan Prof.ssa Ortolani Lorella, Sig.ra Nannini Stefania, Sig. Rosso Luigi
- Tannino Sig.ra Riggio Lucia
- Palestra Prof. Menni Marco

Servizio di primo soccorso

- Sede Sigg.ri Samorini Bianca, Dardi Marica, Cardinale Giuseppe
- Oberdan Sig.ra Villa Antonella
- Bellevue Sig.ra Visani Tiziana
- Tannino Sig.ra Riggio Lucia

Rappresentante lavoratori per la sicurezza

- Prof. Conti Pier Luigi

Assistenza alunni con disabilità

- Tutti i collaboratori scolastici dei plessi

Addetti alla vigilanza sull'osservanza del divieto di fumo

- Responsabili di sede

Commissione orario

- Prof.ri Conti Pierluigi, Liverani Carlo, Porcellini Eleonora, Bucchi Elena

Sostituzione colleghi assenti

- Prof.ri Liverani Carlo, Naldi Elena, Rossi Elena

Orientamento

- Prof.ri RicciPetitoni Marco, Visani Daniele, Trioschi Gabriele, Sangiorgi, Fabbri Alex, Poli Annalisa, Pelliconi Angela, Tinti Ambra

## Iefp

- Prof.ri Baraccani Elena, Goni Giuseppe, Gentili Paolo

## APON/Hackaton

- Prof.ri Emiliani Maria Elena, Liverani Carlo, Casadio Pietro, La Piano Mario, Apa Sabrina, Animatore Digitale

## Concorsi e Manifestazioni

- Prof.ri Feruzzi Marco, Fabbri Alex, Martelli Paolo

## Viaggi d'Istruzione

- Prof.ri Emiliani Barbara, Poli Annalisa, Errante Giacomo, Sani Roberta

## Alternanza

- Prof.ri Goni Giuseppe, Ortolani Lorella, Martelli Paolo, Pelliconi Angela

## INVALSI

- Prof.ri Sanmartin Cristina, Rivola, Ossani Marica, Demo, Assirelli Elena

## Gruppo sportivo

- Prof. Marco Menni

## Certificazioni linguistiche/Erasmus

- Prof.ri Assirelli Elena, Emiliani Maria Elena, Ramazzotti Simona, Giorgi Anna, Bandini Anna Rita

## Cittadinanza e costituzione

- Prof.ri Emiliani Barbara, Muzzolon Lorenza, Ziliani Giovanna

## AVIS

- Prof.ssa Spighi Francesca

#### Biblioteca

- Prof.ssa Gaddoni Giulia

#### Educazione alla salute/Educazione stradale

- Prof.ssa Muzzolon Lorenza

#### Registro elettronico

- Prof.ri Conti Pierlugi, Bonfiglioli Barbara

---

#### **Allegati:**

 [Elenco Coordinatori per classe](#) 25 kB