

LICEO SCIENTIFICO INDIRIZZO NORMALE

QUADRO ORARIO

DISCIPLINE	1°	2°	3°	4°	5°
Lingua e letteratura italiana	4	4	4	4	4
Lingua e cultura straniera	3	3	3	3	3
Storia e Geografia	3	3			
Storia			2	2	2
Filosofia			3	3	3
Matematica (con Informatica al 1° biennio)	5	5	4	4	4
Fisica	2	2	3	3	3
Scienze naturali *	2	2	3	3	3
Lingua e letteratura latina	3	3	3	3	3
Disegno e Storia dell'Arte	2	2	2	2	2
Scienze motorie e sportive	2	2	2	2	2
Religione o attività alternative	1	1	1	1	1
TOTALE ORE settimanali	27	27	30	30	30

* Biologia, Chimica, Scienze della Terra

LICEO SCIENTIFICO SCIENZE APPLICATE

QUADRO ORARIO

DISCIPLINE	1°	2°	3°	4°	5°
Lingua e letteratura italiana	4	4	4	4	4
Lingua e cultura straniera	3	3	3	3	3
Storia e Geografia	3	3			
Storia			2	2	2
Filosofia			2	2	2
Matematica	5	4	4	4	4
Fisica	2	2	3	3	3
Scienze naturali *	3	4	5	5	5
Informatica	2	2	2	2	2
Disegno e Storia dell'Arte	2	2	2	2	2
Scienze motorie e sportive	2	2	2	2	2
Religione o attività alternative	1	1	1	1	1
TOTALE ORE settimanali	27	27	30	30	30

* Biologia, Chimica, Scienze della Terra

LICEO SCIENTIFICO INDIRIZZO SPORTIVO

QUADRO ORARIO

DISCIPLINE	1°	2°	3°	4°	5°
Lingua e letteratura italiana	4	4	4	4	4
Lingua e cultura straniera	3	3	3	3	3
Storia e Geografia	3	3			
Storia			2	2	2
Filosofia			2	2	2
Matematica (con Informatica al 1° biennio)	5	5	4	4	4
Fisica	2	2	3	3	3
Scienze naturali *	3	3	3	3	3
Diritto ed economia dello sport			3	3	3
Discipline sportive	3	3	2	2	2
Scienze motorie e sportive	3	3	3	3	3
Religione o attività alternative	1	1	1	1	1
TOTALE ORE settimanali	27	27	30	30	30

* Biologia, Chimica, Scienze della Terra

LICEO ARTISTICO ARCHITETTURA E AMBIENTE

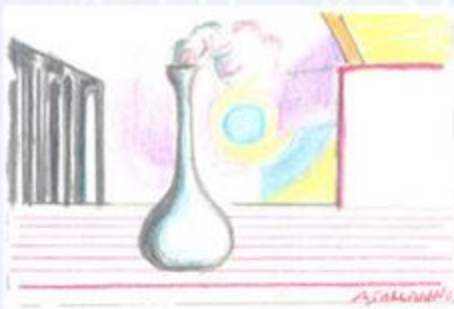
QUADRO ORARIO

DISCIPLINE	1°	2°	3°	4°	5°
Lingua e letteratura italiana	4	4	4	4	4
Lingua e cultura straniera	3	3	3	3	3
Storia e Geografia	3	3			
Storia			2	2	2
Filosofia			2	2	2
Matematica (con Informatica al 1° biennio)	3	3	2	2	2
Fisica			2	2	2
Scienze naturali*	2	2			
Chimica dei materiali			2	2	
Storia dell'Arte	3	3	3	3	3
Discipl. grafiche e pittoriche	4	4			
Discipl. geometriche	3	3			
Discipl. plastiche e scultoree	3	3			
Laboratorio artistico	3	3			
Laboratorio di architettura			6	6	8
Discipl. progettuali di indirizzo			6	6	6
Scienze motorie e sportive	2	2	2	2	2
Religione o attività alternative	1	1	1	1	1
TOTALE ORE settimanali	34	34	35	35	35

* Biologia, Chimica e Scienze della Terra

Architettura è una scienza, che è adornata di molte cognizioni, e colla quale si regolano tutti i lavori, che si fanno in ogni arte. (Vitruvio)

Scoprire la natura attraverso
la sperimentazione scientifica
e l'informatica



Osservare il mondo con lo
sguardo analitico della
scienza e della tradizione
umanistica



Conoscere l'aspetto
pluridisciplinare dello sport
attraverso la pratica sportiva,
le scienze e le discipline
umanistiche

