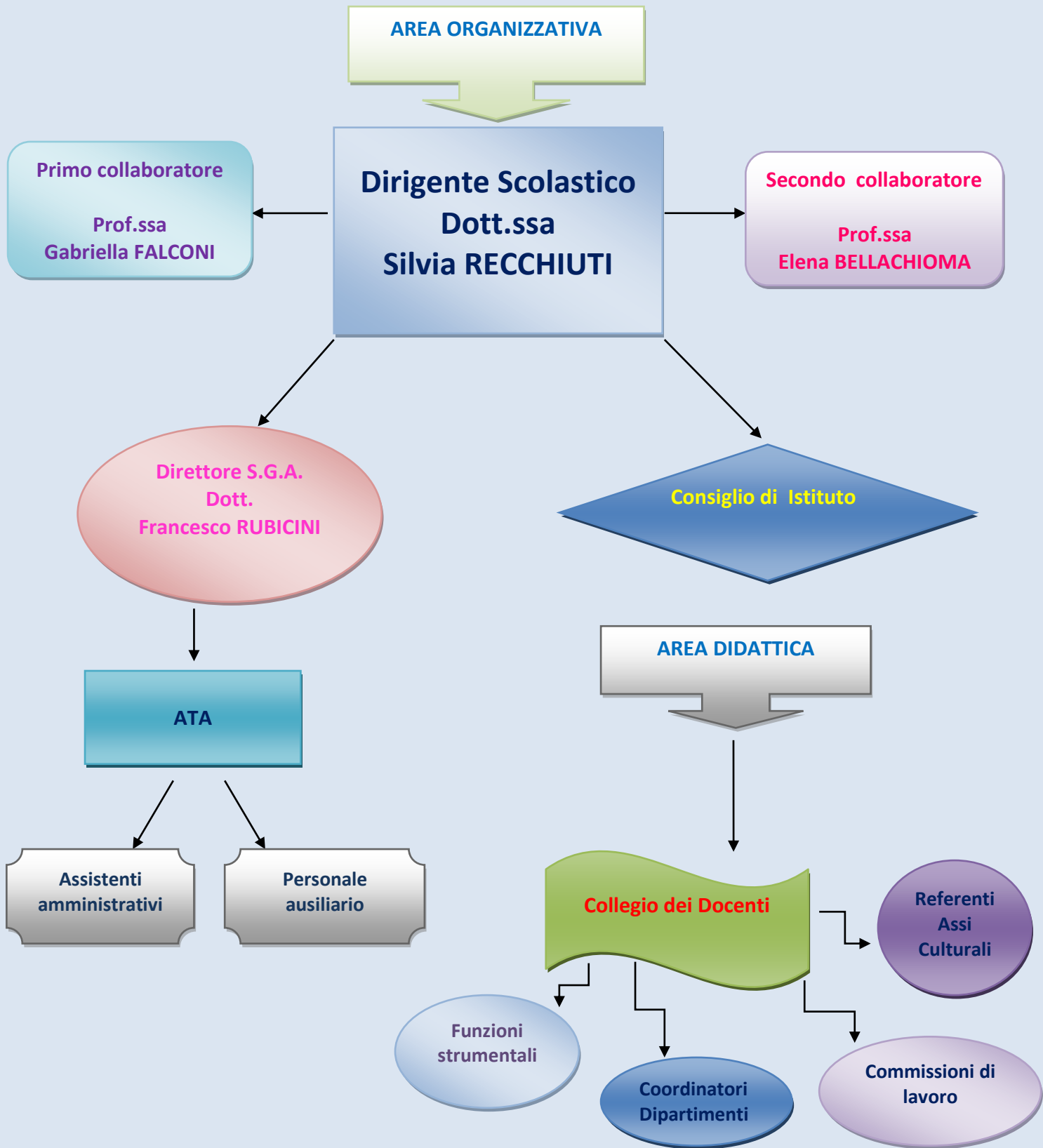


# FUNZIONIGRAMMA



<b>Consiglio di istituto</b>	<b>Dirigente Scolastico</b>	<b>Silvia Recchiuti</b>
	<b>Docenti</b>	<b>Patrizia BARATIRI</b>
		<b>Claudia CALVARESE</b>
		<b>Gabriella FALCONI</b>
		<b>Elena BELLACHIOMA</b>
		<b>Luca RUFFINI</b>
		<b>Berardina Gabriella FERRONI</b>
		<b>Manuela GIANNATTASIO</b>
		<b>Carolina DI FERDINANDO</b>
	<b>Genitori</b>	<b>Lucia FILIPPONI (Presidente)</b>
		<b>EMANUELA DE SANTIS</b>
		<b>ADELINA DI EDOARDO</b>
		<b>Paola CAPECE (Vicepresidente)</b>
	<b>ATA</b>	<b>Serafina DI FERDINANDO</b>
		<b>Domenico DI PIETRO</b>
	<b>Studenti</b>	<b>Stefano CIPRIETTI</b>
<b>Alessandro CHIAPPINI</b>		
<b>Giulia CICHETTI</b>		
<b>Aurora FARAONE</b>		

<b>Giunta esecutiva</b>	<b>Dirigente Scolastico</b>	<b>Silvia RECCHIUTI</b>
	<b>DSGA</b>	<b>Francesco RUBICINI</b>
	<b>Docenti</b>	<b>Berardina Gabriella FERRONI</b>
	<b>Genitori</b>	<b>Emanuela DE SANTIS</b>
	<b>ATA</b>	<b>Domenico DI PIETRO</b>
	<b>Studenti</b>	<b>Alessandro CHIAPPINI</b>

	<b>AREA</b>	<b>RESPONSABILE</b>
<b>FUNZIONI STRUMENTALI</b>	<b>MULTIMEDIALITA'</b>	<b>Giuseppe BIZZARRI</b>
	<b>CONTINUITA'- ORIENTAMENTO</b>	<b>Claudia CALVARESE</b>

<b>COORDINATORI DI DIPARTIMENTO</b>	<b>DIPARTIMENTO</b>	<b>COORDINATORE</b>
	RELIGIONE	Elisa D'ALESSANDRO
	MATERIE LETTERE E LATINO	Gianni MICHITELLI
	MATEMATICA – FISICA - INFORMATICA	Patrizia COCOCETTA
	LINGUE STRANIERE	Patrizia BARATIRI
	STORIA -E FILOSOFIA	Tiziana PAVONE
	SCIENZE NATURALI	Gabriele DE SANTO
	DISEGNO E STORIA DELL'ARTE	Vladimiro QUARANTA
	SCIENZE MOTORIE	Marino DI DOMENICO
SOSTEGNO	Luana MASTROMAURO	

<b>COORDINATORI DI CLASSE</b>			
1A	CLAUDIA CALVARESE	1E	Luca RUFFINI
2A	ELISABETTA DI PASQUALE	2E	Gabriele DE SANTO
3A	ELDA TOMASSINI	3E	Elisabetta VANNICOLA
4A	GABRIELLA FALCONI	4E	Elena BELLACHIOMA
5A	VLADIMIRO QUARANTA	5E	Franca CENTI
1B	SANTA BATTESTINI	1F	Giuseppe BIZZARRI
2B	GIANNI MICHITELLI	2F	Patrizia BARATIRI
3B	CLAUDIA CALVARESE	3F	Guido GRIMALDI
4B	LORELLA CRESCENTINI	4F	Anna CERRI
5B	AMELIA TOSCANI	5F	Patrizia COCOCETTA
1C	GIULIA TRAMMANNONI	1G	Selene LUPINETTI
2C	Federica TRIBUIANI	2G	Patrizia BARATIRI
3C	BEATRICE IACOPONI	3G	Franco GIOACCHINO
4C	BEATRICE IACOPONI	4G	Tiziana PAVONE
5C	FRANCESCA TENTARELLI	5G	Maria CIPRIETTI
1D	DONATELLA PASSIATORE	1H	Irene FRANCONI
2D	VANESSA RIDOLFI	2H	Francesco CIMINI
3D	ELISABETTA VANNICOLA	4H	SIMONA MANDOSI
4D	MARCO BELLASPICA		
5D	GABRIELLA BUONPADRE	1I	MONICA CICCONE

		<b>2I</b>	<b>GIOVANNA DI BENEDETTO</b>
		<b>3I</b>	<b>ROSSELLA PLACENTINO</b>
<b>3L</b>	<b>CONCETTA SAVINI</b>	<b>1 M</b>	<b>ROBERTA ANNA DAL POZZO</b>
		<b>2M</b>	<b>TERESA DI LORENZO</b>

<b>REFERENTE PCTO</b>
<b>GABRIELLA FALCONI</b>

<b>TUTOR INTERNI PCTO</b>	
<b>3A</b>	<b>ELDA TOMASSINI</b>
<b>4A</b>	<b>GABRIELLA FALCONI</b>
<b>5A</b>	<b>VLADIMIRO QUARANTA</b>
<b>3B</b>	<b>CLAUDIA CALVARESE</b>
<b>4B</b>	<b>LORELLA CRESCENTINI</b>
<b>5B</b>	<b>AMELIA TOSCANI</b>
<b>3C</b>	<b>BEATRICE IACOPONI</b>
<b>4C</b>	<b>BEATRICE IACOPONI</b>
<b>5C</b>	<b>FRANCESCA TENTARELLI</b>
<b>3D</b>	<b>ELISABETTA VANNICOLA</b>
<b>4D</b>	<b>MARCO BELLASPICA</b>
<b>5D</b>	<b>GABRIELLA BUONPADRE</b>
<b>3E</b>	<b>Elisabetta VANNICOLA</b>
<b>4E</b>	<b>Elena BELLACHIOMA</b>
<b>5E</b>	<b>Franca CENTI</b>
<b>3F</b>	<b>Guido GRIMALDI</b>
<b>4F</b>	<b>Anna CERRI</b>
<b>5F</b>	<b>Patrizia COCOCETTA</b>
<b>3G</b>	<b>Franco GIOACCHINO</b>
<b>4G</b>	<b>Tiziana PAVONE</b>
<b>5G</b>	<b>Maria CIPRIETTI</b>
<b>4H</b>	<b>SIMONA MANDOSI</b>
<b>3I</b>	<b>ROSSELLA PLACENTINO</b>
<b>3L</b>	<b>CONCETTA SAVINI</b>

<b>TUTOR PCTO ATTIVITA' PROGETTUALI</b>		
CLASSI 3°,4°,5°	CURIE MAGAZINE	Luca RUFFINI
CLASSI LL 4°,5°	DELE B2	ROBERTO MONGIELLO
CLASSI LL 4°,5°	HSK3-CINESE	LUISA LOMBARDI
CLASSI LL 4°,5°	DIPLOMACY EDUCATION	Vanessa RIDOLFI
CLASSI 3°,4°,5°	GREEN ECONOMY	Vanessa RIDOLFI
CLASSI 4A, 5B,5E	LE NUOVE TECNOLOGIE APPLICATE ALLA MEDICINA	Gabriella FALCONI
CLASSE 4H	RADIO CURIE	Gabriella FALCONI
CLASSI 3°,4°,5° L.S. -LSSA	MONITORAGGIO DELLA QUALITA' DELL'ARIA ATTRAVERSO L'UTILIZZO DEI BIOINDICATORI NATURALI	Elena BELLACHIOMA
CLASSE 3°B E ALTRE CLASSI	LEZIONI PRESSO L'UNIVERSITA' DELL'AQUILA O PRESSO IL NOSTRO LICEO DI MATEMATICA, SCIENZE E FISICA	Claudia CALVARESE
CLASSI 4B,4H, 5B, 5A	GIARDINO VERTICALE	Lorella CRESCENTINI
CLASSI 4B, 4H, 5B, 5A	RECUPERO URBANO	Vladimiro QUARANTA
TUTTE LE CLASSI	IL MIO SGUARDO NELLA RETE	Francesca TENTARELLI
CLASSI 3°, 4°, 5° SC. APPLICATE-SCIENTIFICO	MAD FOR SCIENCE	ElisabettaVANNICOLA
3L, 4E, 4D, 4H	SCUOLAPP	Marco BELLASPICA

<b>ORGANO DI GARANZIA (del. C. I. n. 19 del 18.11.2016 - durata 3 anni)</b>	
Componente docente	Claudia CALVARESE
Componente docente (supplente)	Gabriella BUONPADRE
Componente genitore	Adelina DI EDOARDO
Componente genitore (supplente)	Emanuela DE SANTIS
Componente studente	Stefano CIPRIETTI
Componente studente (supplente)	Aurora FARAONE

<b>R.S.U. DI ISTITUTO</b>	
DOCENTE	Patrizia BARATIRI
DOCENTE	Claudia CALVARESE
ATA	Vanna VANNI

**RAPPRESENTANTE DEI LAVORATORI PER LA SICUREZZA**

**Claudia CALVARESE**

**RESPONSABILE SERVIZIO PREVENZIONE E PREVENZIONE (RSPP)**

**Mario MALATESTA**

**FIDUCIARIO DI PLESSO**

**Guido GRIMALDI**

**REFERENTE COVID-19 SEDE CENTRALE**

**Mario MALATESTA**

**Francesco RUBICINI (sostituto)**

**REFERENTE COVID-19 SECONDO PLESSO**

**Patrizia BARATIRI**

**Manuelita MELCHIORRE (sostituto)**

**ANIMATORE DIGITALE**

**Giuseppe BIZZARRI**

**TEAM PER L'INNOVAZIONE**

**Gabriella FALCONI**

**Lucia ANDREANI**

**Beatrice IACOPONI**

**REFERENTI CAMBRIDGE INTERNATIONAL**

**Patrizia BARATIRI (Exams Officer)**

**Franca CENTI (Teacher Support Coordinator)**

**REFERENTE CURVATURA BIOMEDICA**

**Giuseppe BIZZARRI**

**REFERENTE CURVATURA INFORMATICA**

**Carolina DI FERDINANDO**

**REFERENTE CURVATURA SPORTIVA**

**Gabriella FALCONI**

**REFERENTE CURVATURA FINANZIARIA****Concetta SAVINI****REFERENTE BULLISMO – CYBERBULLISMO****Maria CIPRIETTI****REFERENTE GLI****Luana MASTROMAURO****REFERENTE INVALSI****Concetta SAVINI****REFERENTE COMUNICAZIONE****Amelia TOSCANI****TUTOR DOCENTE NEOSSUNTA**

<b>CLASSE DI CONCORSO</b>	<b>DOCENTE TUTOR</b>	<b>DOCENTI NEOASSUNTI</b>
<b>A011</b>	<b>Maria CIPRIETTI</b>	<b>Roberta Anna DAL POZZO</b>

## COMMISSIONI DI LAVORO

### PTOF-POF

Gabriella BUONPADRE (referente)  
Patrizia BARATIRI  
Carolina DI FERDINANDO  
Gabriella FALCONI

### ERASMUS – SCAMBI – MOBILITA' STUDENTESCA

Manuelita MELCHIORRE  
Vanessa RIDOLFI

### VIAGGI DI ISTRUZIONE/USCITE DIDATTICHE

Vanessa RIDOLFI  
Elisabetta VANNICOLA

### NIV-RAV-PdM

Gabriella FALCONI (referente)  
Gabriella BUONPADRE  
Luana MASTROMAURO

### COMMISSIONE ELETTORALE

Gabriella BUONPADRE (docente)  
Amelia TOSCANI (docente)  
Antonina SERPENTINI (ATA)  
Beatrice IACOPONI (genitore)  
Alessandro POLI (studente)

### GRUPPO DI LAVORO PER L' INCLUSIONE

Luana MASTROMAURO (Referente)  
Luciana PICCIONI  
Carolina DI FERDINANDO  
Gabriella FALCONI  
TUTTI I DOCENTI DI SOSTEGNO

### COMITATO DI VALUTAZIONE DEI DOCENTI

Vincenzo NAPODANO  
Claudia CALVARESE  
Gabriella FALCONI



**COMMISSIONE ORIENTAMENTO**

**Claudia CALVARESE (F.S.)**

<b>Lorella CRESCENTINI</b>	<b>Gabriella FALCONI</b>
<b>Romana CAPECE</b>	<b>Beatrice IACOPONI</b>
<b>Santa BATTESTINI</b>	<b>Luisa LOMBARDI</b>
<b>Annapia SALVI</b>	<b>Guido LUPINETTI</b>
<b>Antonio COLANCECCO</b>	<b>Giovanna BARRACCHINI</b>
<b>Francesca TENTARELLI</b>	<b>Giovanna DI BENEDETTO</b>
<b>Donatella PASSIATORE</b>	<b>Patrizia BARATIRI</b>
<b>Giuseppe BIZZARRI</b>	<b>Carolina DI FERDINANDO</b>
<b>Lucia ANDREANI</b>	<b>Amelia TOSCANI</b>
<b>Elena BELLACHIOMA</b>	<b>Berardina Gabriella FERRONI</b>
<b>Elisabetta VANNICOLA</b>	<b>Manuela GIANNATTASIO</b>
<b>Roberto MONGIELLO</b>	<b>Marco BELLASPICA</b>

**GRUPPO LAVOROEDUCAZIONE CIVICA**

**Monica CICCONE (referente)**  
**Patrizia COLICCHIA**  
**Donatella STACCHIOTTI**

**COMMISSIONE PROVE INVALSI**

**Concetta SAVINI (referente)**  
**Elisabetta VANNICOLA**

**COMMISSIONE ORARIO**

**Carolina DI FERDINANDO  
Marco BELLASPICA**

**COMMISSIONE INVENTARIO**

**Giuseppe BIZZARRI (F.S.)  
Francesco RUBICINI (D.S.G.A.)  
Ludovico COCCIA (A.T.)**

**TUTOR PER TIROCINANTI**

**A-27**

**Lucia ANDREANI – Giuseppe BIZZARRI – Patrizia COCOCETTA – Berardina  
Gabriella FERRONI – Manuela ROMANI**

**A-26**

**Santa BATTESTINI - Claudia CALVARESE**

**A-11**

**Gabriella BUONPADRE – Giovanna DI BENEDETTO – Paola DI PANCRAZIO -  
Gianni MICHITELLI – Mariagabriella RIDOLFI – Francesca TENTARELLI**

**A-24**

**Patrizia BARATIRI – Violetta FILIPPONI – Manuelita MELCHIORRE**

**A-17**

**Lorella CRESCENTINI – Elisabetta DI PASQUALE – Donatella PASSIATORE**

**A-48**

**Marino DI DOMENICO**

**A-50**

**Carolina DI FERDINANDO – Gabriele PICCIOTTI**

**A-19**

**Vincenzo NAPODANO – Tiziana PAVONE**

**SOSTEGNO**

**Luana MASTROMAURO**

### **ADDETTI ALLE EMERGENZE (1)**

**Emanazione di evacuazione e  
Controllo operazioni di evacuazione**

**Silvia Recchiuti – Dirigente Scolastico  
Gabriella Falconi – Collaboratore D.S.  
Elena Bellachioma – Collaboratore D.S.  
Francesco Rubicini – D.S.G.A.  
Squadra emergenza - Componente in servizio**

**Diffusione allarme mediante suono continuo  
della tromba/sirena/campanella o a voce**

**Tutti i collaboratori scolastici**

**Addetti all'evacuazione**

**Tutti i collaboratori scolastici  
Tutti i docenti**

**Chiamate di soccorso – Centralino**

**Serafina DI FERDINANDO (C.S.) - Personale in servizio**

### **ADDETTI ALLE EMERGENZE (2)**

**Controllo giornaliero**

**Tutti i collaboratori scolastici**

**ADDETTI ALLE EMERGENZE (3)**

**SQUADRA EMERGENZA – PREVENZIONE E LOTTA ANTINCENDIO**

**DOCENTI**

Santa BATESTINI - Elena BELLACHIOMA - Marco BELLASPICA -  
Francesco CIMINI - Lara D'ADAMO- Gabriele DE SANTO - Claudia  
CALVARESE - Giovanna DI BENEDETTO - Gianni MICHITELLI -  
Manuela ROMANI - Vladimiro QUARANTA - Federica DI GREGORIO-  
Franca CENTI - Paola STRACCIALINI

**ATA**

Domenico DI PIETRO – Barbara POMANTE

**ADDETTI ALLE EMERGENZE (4)**

**SQUADRA EMERGENZA – PRIMO SOCCORSO**

**DOCENTI**

Gabriele DE SANTO - Marino DI DOMENICO - Carolina DI FERDINANDO  
- Gabriella FALCONI - Guido GRIMALDI - Luca RUFFINI - Vanessa  
RIDOLFI - Vladimiro QUARANTA - Manuela GIANNATTASIO - Federica  
DI GREGORIO - Franca CENTI - Paola STRACCIALINI - Luca LATTANZI -  
Sandra SOLIPACA

**ATA**

Francesco RUBICINI- Antonina SERPENTINI -  
Donatella LUCIANI - Serafina DI FERDINANDO  
Anna ROSCIOLI - Clara MAZZI - Simonetta TULLII

**MEDICO COMPETENTE**

**DOSSA Natalina D'EUGENIO**

**ADDETTI ALLE EMERGENZE (5)**

**Interruzione erogazione:  
Energia Elettrica-Gas-Acqua  
Apertura cancelli**

**Tutti i collaboratori scolastici**

**ADDETTI ALLE EMERGENZE (6)**

**Controllo mezzi antincendio e tenuta registro**

**Domenico DI PIETRO (A.A.)**

**Responsabili del controllo e rifornimento  
Cassetta di primo soccorso**

**Serafina DI FERDINANDO (C.S.)**

**ADDETTI ALLE EMERGENZE (7)**

**Delegati alla vigilanza fumo**

**DOCENTI**

**Luana MASTROMAURO  
Berardina Gabriella FERRONI  
Patrizia COCOCETTA**

**ATA**

**Francesco RUBICINI**